

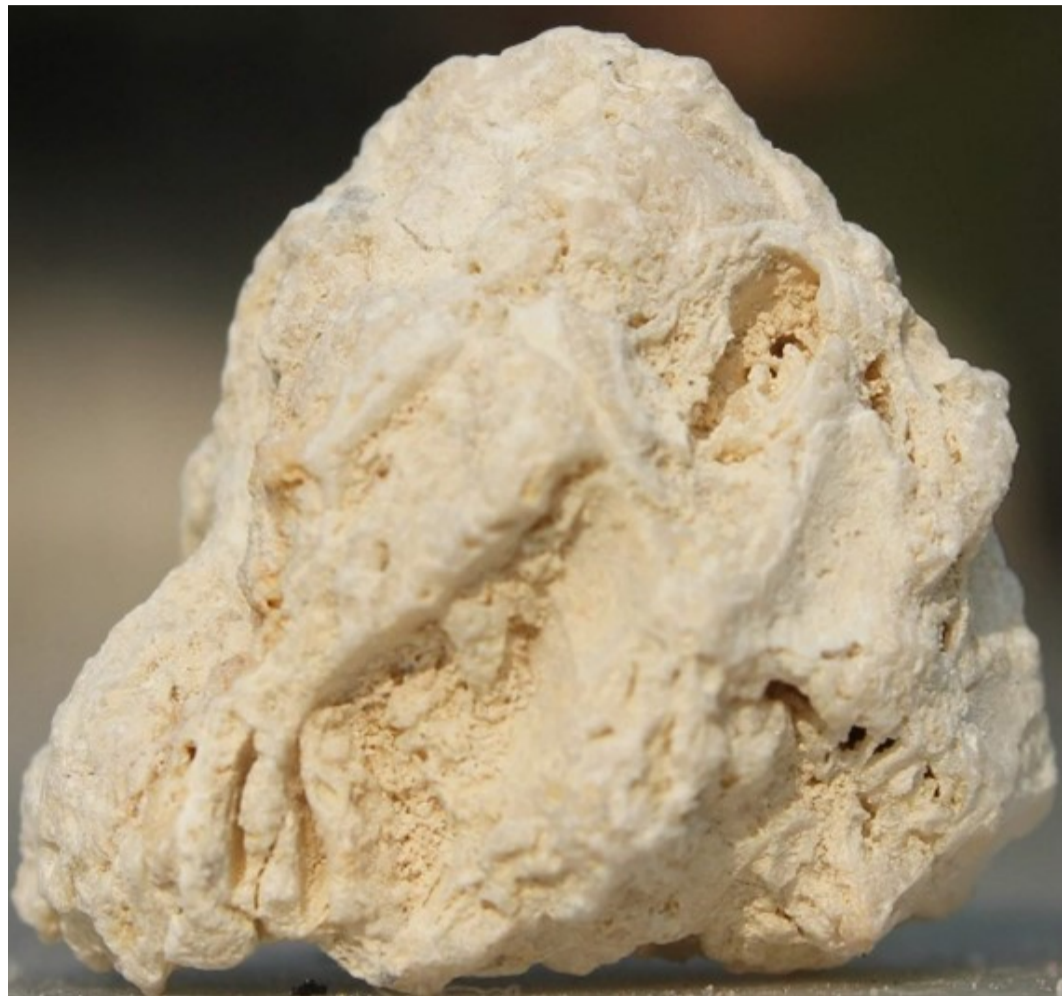
Московская олимпиада школьников. География. 9 класс. Отборочный этап, 2023/24 год

25 дек 2023 г., 10:00 — 9 янв 2024 г., 23:59

№ 1, вариант 1

3 балла

Укажите название горной породы, представленной на данном рисунке, если известно, что она имеет осадочное происхождение и растворима в контакте с водой.

 пемза мергель поваренная соль известняк мрамор песчаник кварцит

В природной среде какого из указанных районов можно встретить эту горную породу?

 Гавайские острова Камчатский край

Республика Карелия

Куршская коса

Предуралье

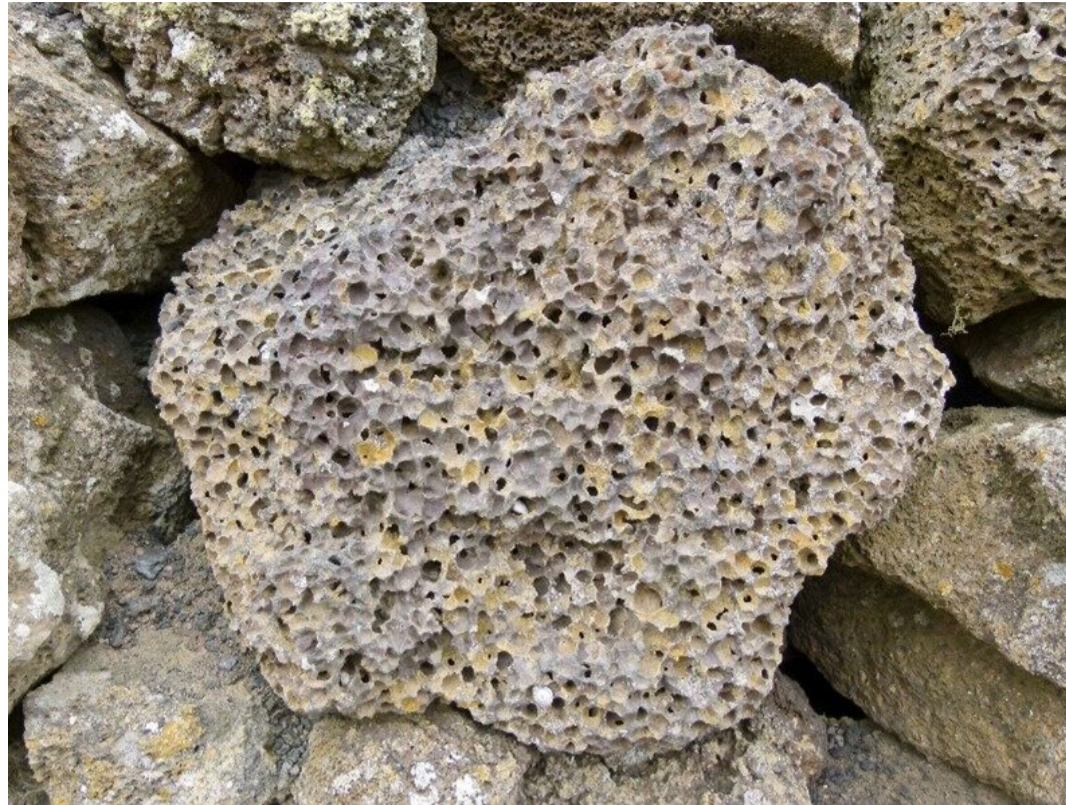
о. Суматра

о. Ява

№ 1, вариант 2

3 балла

Укажите название горной породы, представленной на данном рисунке, если известно, что она имеет вулканическое происхождение, обладает гигроскопичностью и плавучестью.

 базальт обсидиан гранит мрамор пемза риолит песчаник

В природной среде какого из указанных районов можно встретить эту горную породу?

 Республика Карелия Полуостров Камчатка Куршская коса Мальдивские острова

о. Мадагаскар

Полуостров Флорида

Полуостров Юкатан

№ 2, вариант 1

4 балла

В школьном учебнике по географии Новой Зеландии приводится следующая таблица.

Государство/территория	Число случаев на 100 кв. км
Вануату	3,0
Фиджи	2,4
Тонга	1,9
Тувалу	1,4
Остова Кука	1,2
Соломоновы острова	1,0
Таити	0,7

Во правом столбце таблицы представлен показатель, характеризующий интенсивность одного из опасных природных явлений в расчёте на единицу площади территории государства (включая его морскую акваторию) в течение календарного года.

Определите, что это за природное явление?

 грозы засухи лесные пожары обвалы сели тайфуны торнадо

В некоторых случаях данное природное явление сочетается с другим не менее опасным стихийным явлением, вызванным активными движениями земной коры и их последующим влиянием на морскую (океаническую) акваторию.

Назовите крупный по площади остров со складчатыми структурами кайнозойского возраста, расположенный частично или полностью в северном полушарии, для которого характерно сочетание двух опасных природных явлений, имеющих столь разную природу.

№ 2, вариант 2

4 балла

В школьном учебнике по географии Новой Зеландии приводится следующая таблица.

Государство/территория	Число случаев на 100 кв. км
Вануату	3,0
Фиджи	2,4
Тонга	1,9
Тувалу	1,4
Остова Кука	1,2
Соломоновы острова	1,0
Таити	0,7

Во правом столбце таблицы представлен показатель, характеризующий интенсивность одного из опасных природных явлений в расчёте на единицу площади территории государства (включая его морскую акваторию) в течение календарного года.

Определите, что это за природное явление?

- грозы
- засухи
- лесные пожары
- оползни
- сели
- смерчи
- тропические циклоны

В некоторых случаях данное природное явление сочетается с другим не менее опасным стихийным явлением, вызванным активными движениями земной коры и их последующим влиянием на морскую (океаническую) акваторию.

Назовите крупный по площади остров со складчатыми структурами кайнозойского возраста, расположенный частично или полностью в южном полушарии, для которого характерно сочетание двух опасных природных явлений, имеющих столь разную природу.

Ответ

№ 3, вариант 1

8 баллов

Найдите соответствие между объектом Всемирного природного наследия в России и соответствующей ему характеристикой.

Вулканы Камчатки

Девственные леса Коми

Западный Кавказ

Золотые горы Алтая

Ландшафты Даурии

Ленские столбы

Озеро Байкал

Остров Врангеля

Плато Путорана

Убсунурская котловина

Центральный Сихотэ-Алинь

Расположен в области умеренного муссонного климата.

Растительный покров относится к типу арктических пустынь.

Территория характеризуется высоким разнообразием ландшафтов и расположением в области байкальской и раннекаледонской складчатости.

Широко представлены выходы самой распространённой горной породы на поверхности Земли, имеющей эффузивное происхождение.

№ 3, вариант 2

8 баллов

Найдите соответствие между объектом Всемирного природного наследия в России и соответствующей ему характеристикой.

Вулканы Камчатки

Девственные леса Коми

Западный Кавказ

Золотые горы Алтая

Ландшафты Даурии

Ленские столбы

Озеро Байкал

Остров Врангеля

Плато Путорана

Убсунурская котловина

Центральный Сихотэ-Алинь

Расположен в области умеренно-континентального климата.

На поверхности широко распространены выходы изверженных пород.

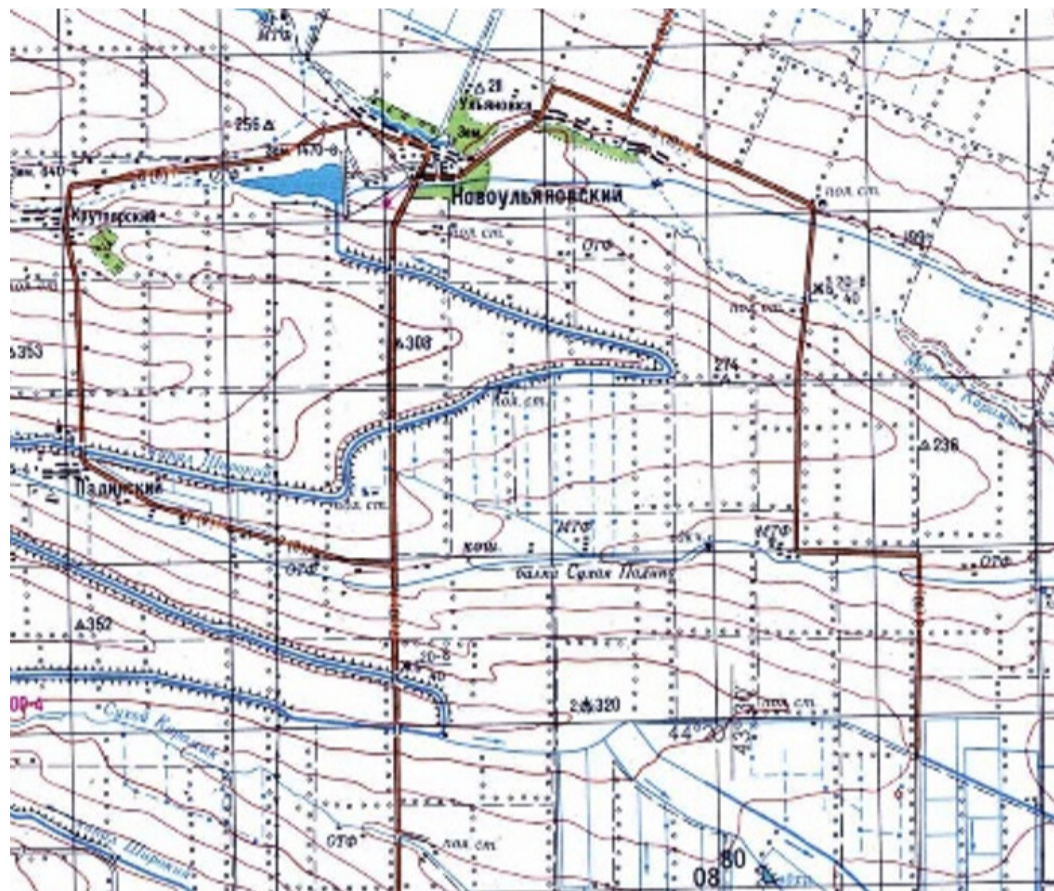
На значительной по площади территории наблюдается нерегулярное исчезновение растительности и выпадение тех её видов, которые не переносят температурное воздействие.

В тектоническом отношении приурочен к Сибирской платформе.

№ 4, вариант 1

2 балла

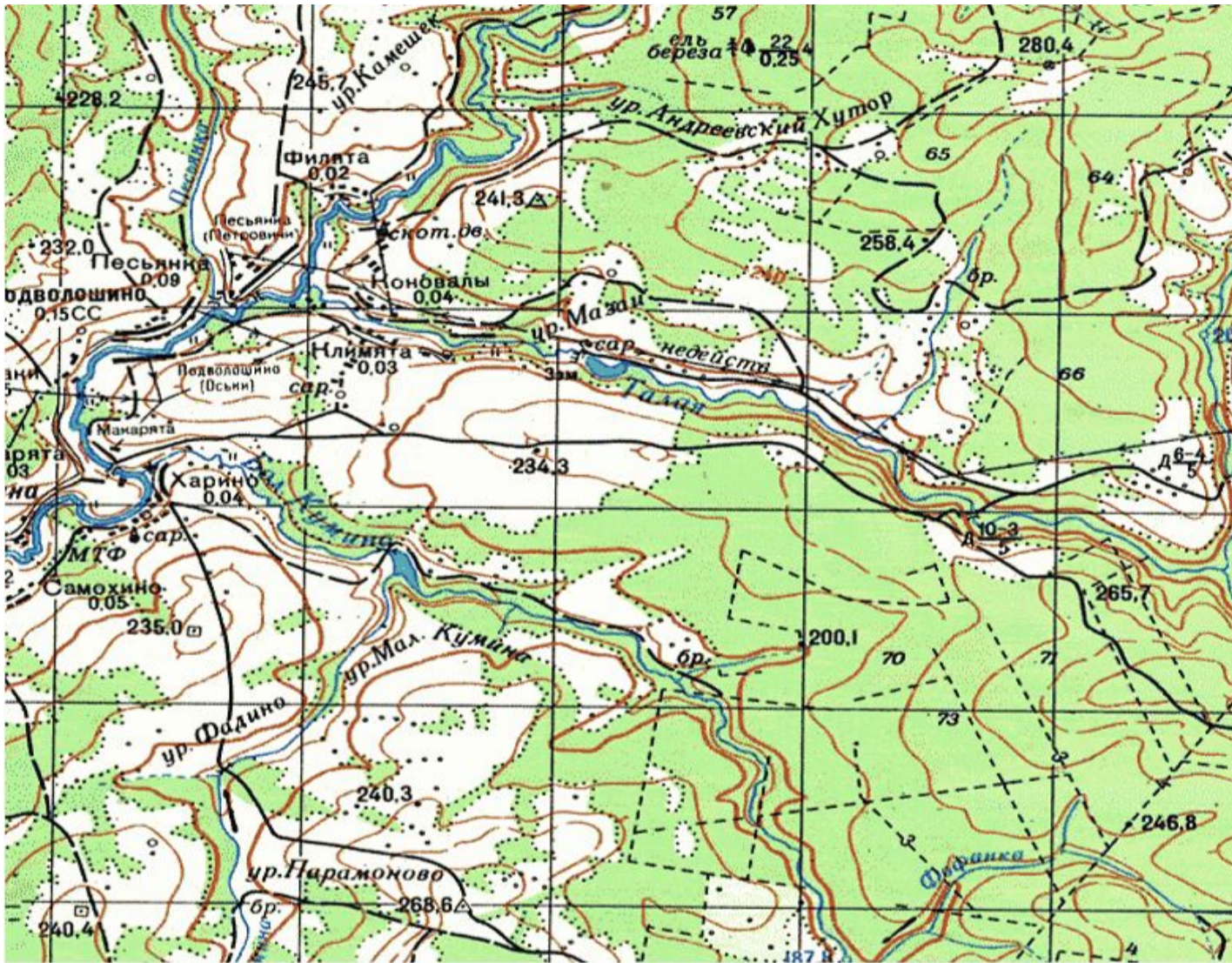
Выберите субъект Федерации, для которого характерен такой вид землепользования:

 Архангельская область Мурманская область Иркутская область Костромская область Пермский край Ставропольский край

№ 4, вариант 2

2 балла

Выберите субъект Федерации, для которого характерен такой вид землепользования:

 Архангельская область Мурманская область Иркутская область Костромская область Пермский край Ставропольский край

№ 5, вариант 1

3 балла

Определите субъект Российской Федерации по двум его характеристикам:

- получила развитие шельфовая добыча нефти;
- его территория относится к области альпийской складчатости.

Запишите полное название субъекта.

Ответ

№ 5, вариант 2

3 балла

Определите субъект Российской Федерации по двум его характеристикам:

- получила развитие добыча золота и угля
- его территория относится к области мезо-кайнозойской складчатости.

Запишите полное название субъекта.

Ответ

№ 6

3 балла

Определите субъект Российской Федерации по описанию. Запишите его полное название.

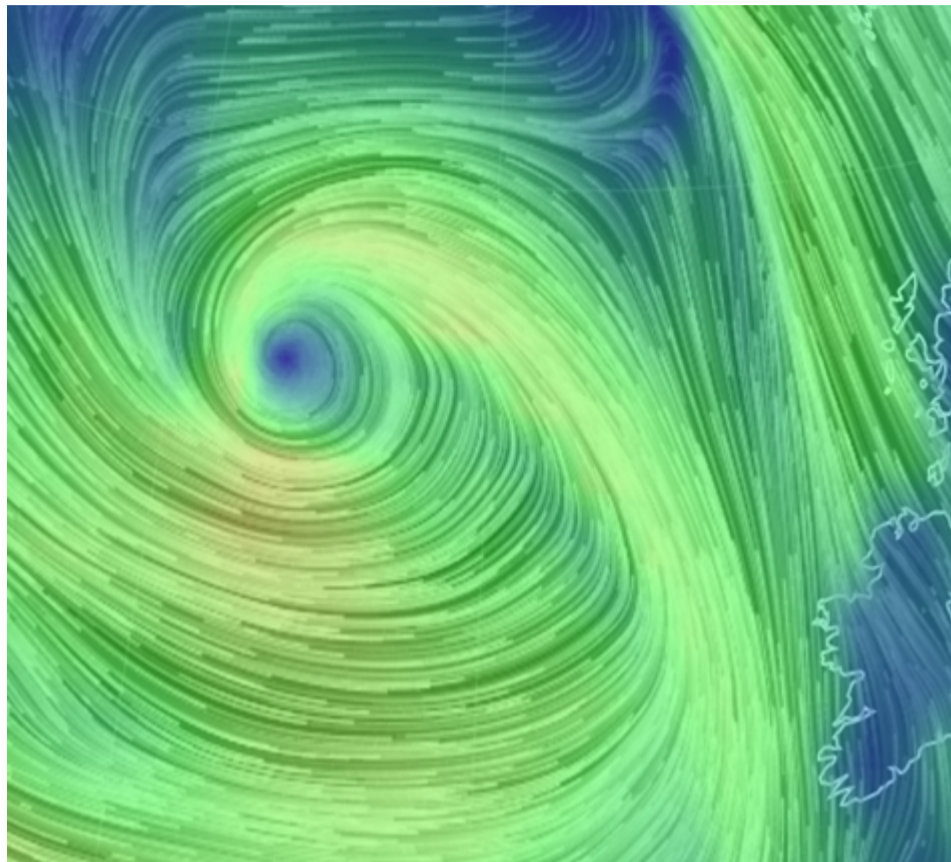
Имеет высокий агроклиматический потенциал; имеет долю в производстве винограда в стране равную 30%; в одном из городов субъекта Федерации производятся элементы морской спецтехники для ВМФ; на территории субъекта расположен один из старейших городов РФ; граничит с тремя субъектами Федерации.

Ответ

№ 7, вариант 1

4 балла

Укажите название атмосферного вихря, принимая во внимание направление движения воздушных потоков и географическое положение участка, запечатлённого на рисунке.

 антициклон бриз муссон самум сирокко циклон

Укажите регионы, в которых преобладает погода, формирующаяся под влиянием данного типа атмосферных процессов

 Верхоянский хребет Енисейский кряж Кольский полуостров Кузнецкий Алатау

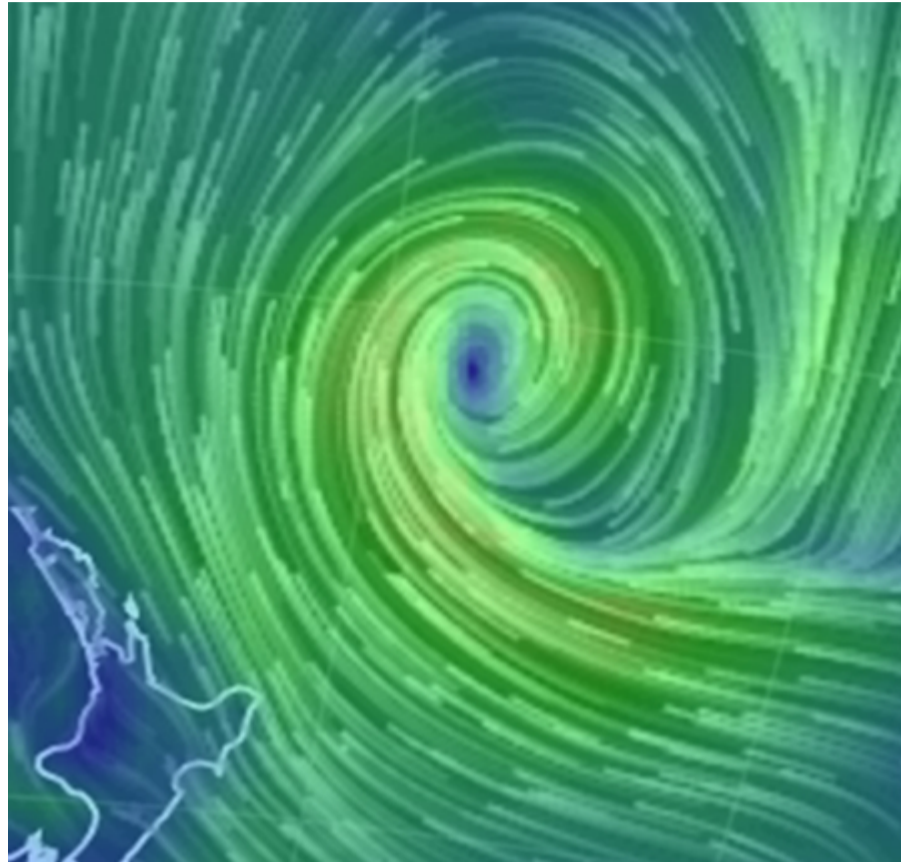
Прикаспийская низменность

Прионежье

№ 7, вариант 2

4 балла

Укажите название атмосферного вихря, принимая во внимание направление движения воздушных потоков и географическое положение участка, запечатлённого на рисунке.

 антициклон циклон бриз муссон самум хамсин

Укажите регионы, в которых преобладает погода, формирующаяся под влиянием данного типа атмосферных процессов.

 Барабинская низменность Валдайская возвышенность Нижнедунайская низменность Полуостров Ютландия

Салаирский кряж Становое нагорье**№ 8, вариант 1**

2 балла

В районе с какими координатами можно встретить в диком виде это животное?

 $68^{\circ}03'28''$ с.ш. $166^{\circ}27'46''$ в.д. $45^{\circ}26'14''$ с.ш. $135^{\circ}31'02''$ в.д. $43^{\circ}57'13''$ с.ш. $39^{\circ}54'11''$ в.д. $31^{\circ}28'39''$ с.ш. $92^{\circ}03'24''$ в.д. $26^{\circ}42'01''$ с.ш. $88^{\circ}48'04''$ в.д.

№ 8, вариант 2

2 балла

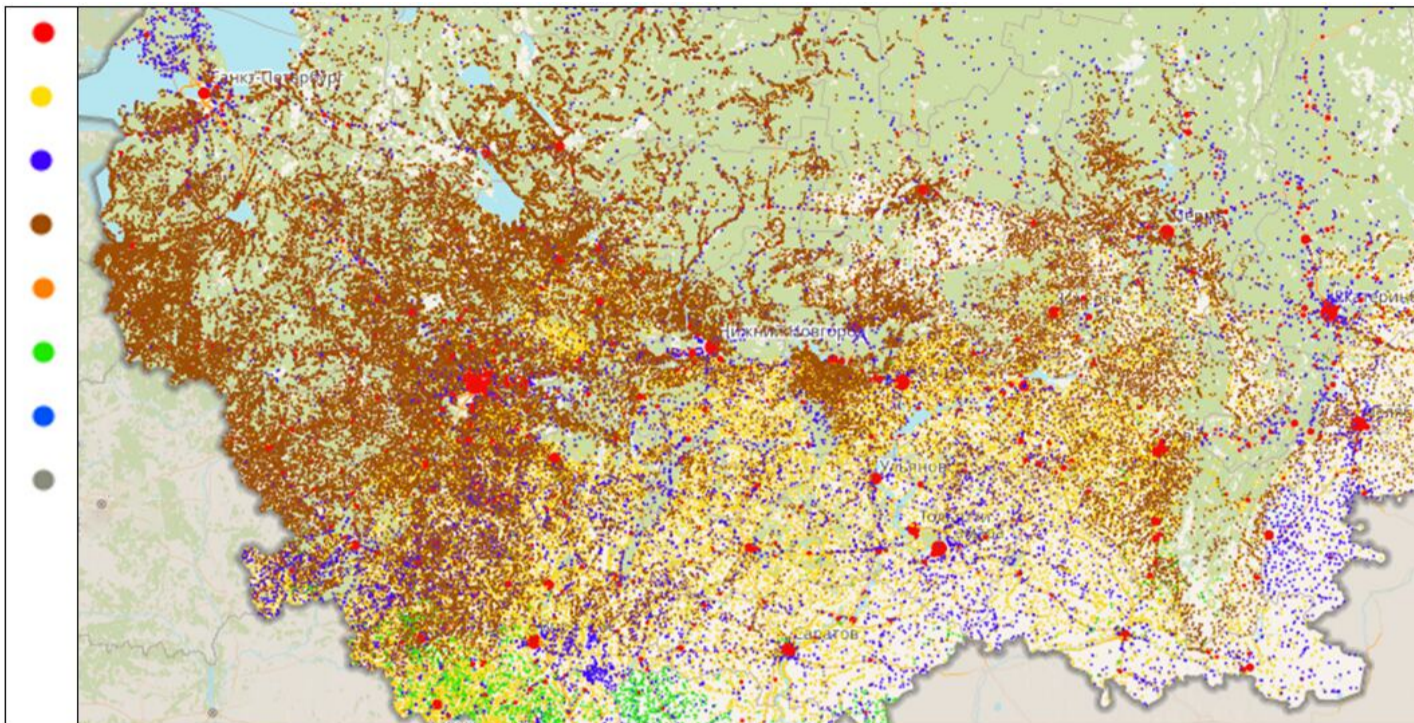
В районе с какими координатами можно встретить в диком виде это животное?

 $68^{\circ}03'28''$ с.ш. $166^{\circ}27'46''$ в.д. $45^{\circ}26'14''$ с.ш. $135^{\circ}31'02''$ в.д. $31^{\circ}28'39''$ с.ш. $92^{\circ}03'24''$ в.д. $26^{\circ}42'01''$ с.ш. $88^{\circ}48'04''$ в.д. $43^{\circ}57'13''$ с.ш. $39^{\circ}54'11''$ в.д.

№ 9, вариант 1

2 балла

Что означает коричневый цвет на фрагменте карты России (четвёртый кружок сверху слева от карты)?



- Сельскохозяйственные предприятия (животноводство)
- Сельскохозяйственные предприятия (растениеводство)
- Сельскохозяйственные предприятия (кормопроизводство)
- Сельские населённые пункты (деревни)
- Сельские населённые пункты (станции)
- Сельские населённые пункты (хутора)
- Остановки общественного транспорта (автобусный транспорт)
- Остановки общественного транспорта (железнодорожный транспорт)
- Электростанции
- Православные церкви (или часовни)
- Детские сады или ясли
- Школы

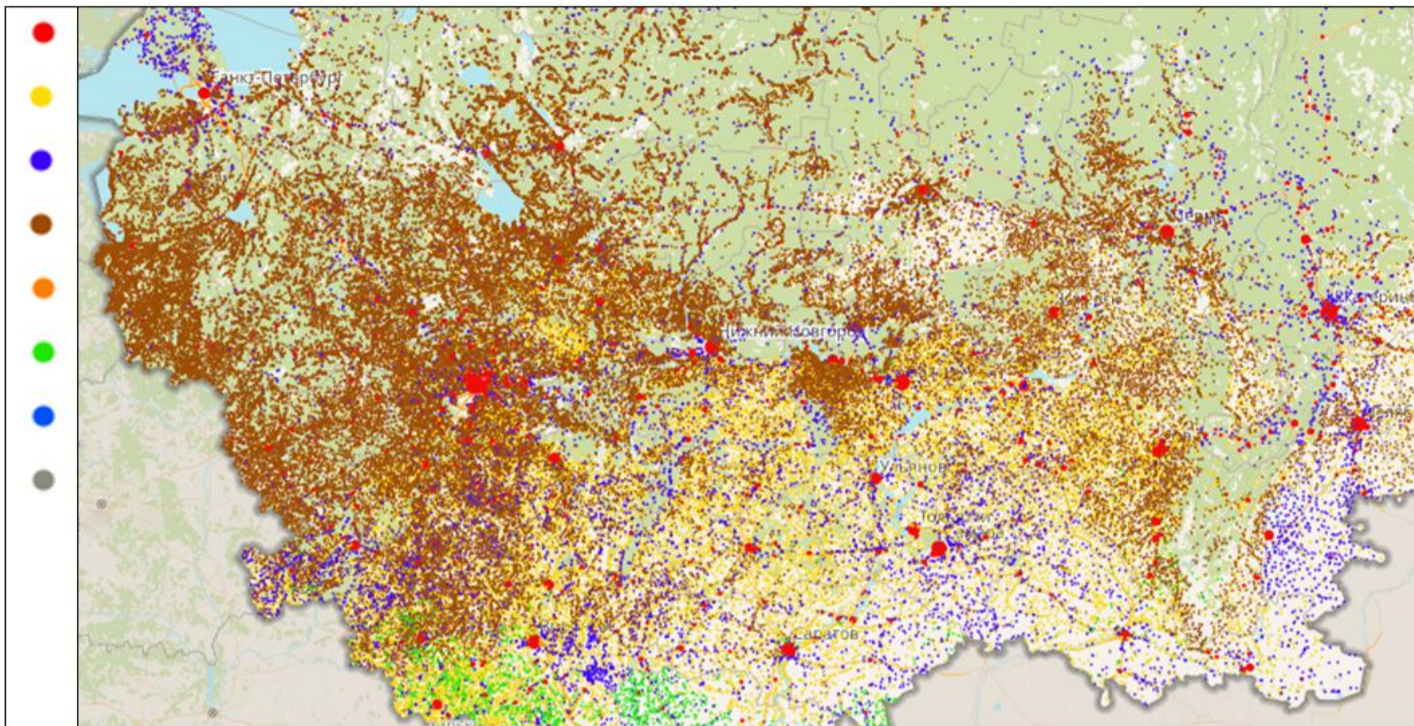
Больницы и ФАПы (фельдшерско-акушерские пункты)

Дома отдыха или санатории

№ 9, вариант 2

2 балла

Что означает ярко-зелёный цвет на фрагменте карты России (шестой кружок сверху слева от карты)?



- Сельскохозяйственные предприятия (животноводство)
- Сельскохозяйственные предприятия (растениеводство)
- Сельскохозяйственные предприятия (кормопроизводство)
- Сельские населённые пункты (деревни)
- Сельские населённые пункты (станции)
- Сельские населённые пункты (хутора)
- Остановки общественного транспорта (автобусный транспорт)
- Остановки общественного транспорта (железнодорожный транспорт)
- Электростанции
- Православные церкви (или часовни)
- Детские сады или ясли
- Школы

Больницы и ФАПы (фельдшерско-акушерские пункты)

Дома отдыха или санатории

№ 10, вариант 1

2 балла

Выберите реку, у которой (по закону К. Бэра / эффект Бэра) эрозионные процессы более интенсивны на правом берегу.

Уонгануи

Дарлинг

Арагуая

Квандо

Грин-Ривер

№ 10, вариант 2

2 балла

Выберите реку, у которой (по закону К. Бэра / эффект Бэра) эрозионные процессы более интенсивны на правом берегу.

Убанги

Джеймс

Нельсон

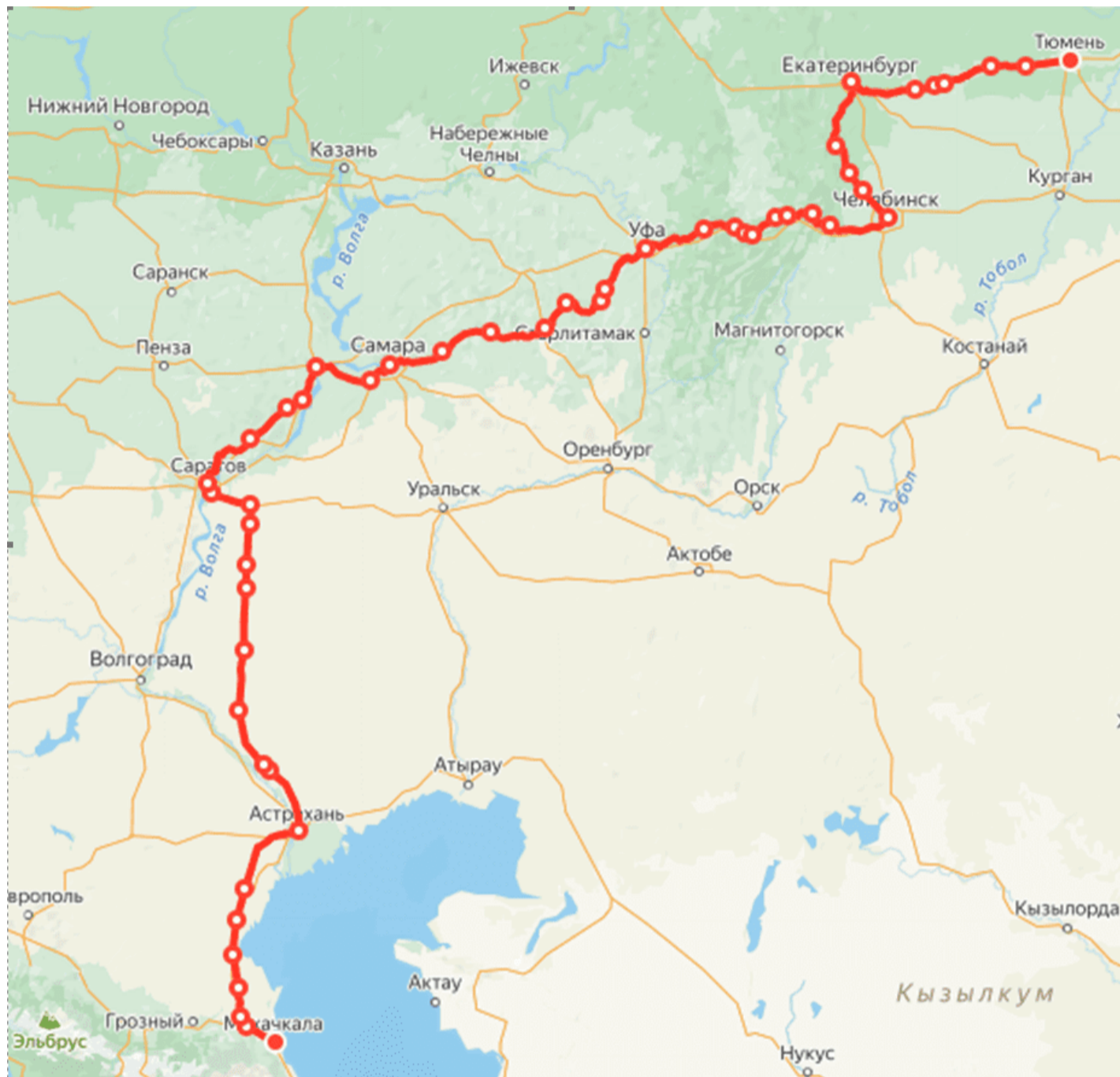
Эмба

Хонгха

№ 11, вариант 1

2 балла

Какое количество человек проживает на территории трёх крупнейших по численности населения субъектов Российской Федерации (млн чел.), через которые проходит маршрут поезда, показанного на карте (не считая региона прибытия поезда в Западной Сибири)?

 10,5 12,0 11,5 11,0 10,0 9,5 9,0

8,5

8,0

7,5

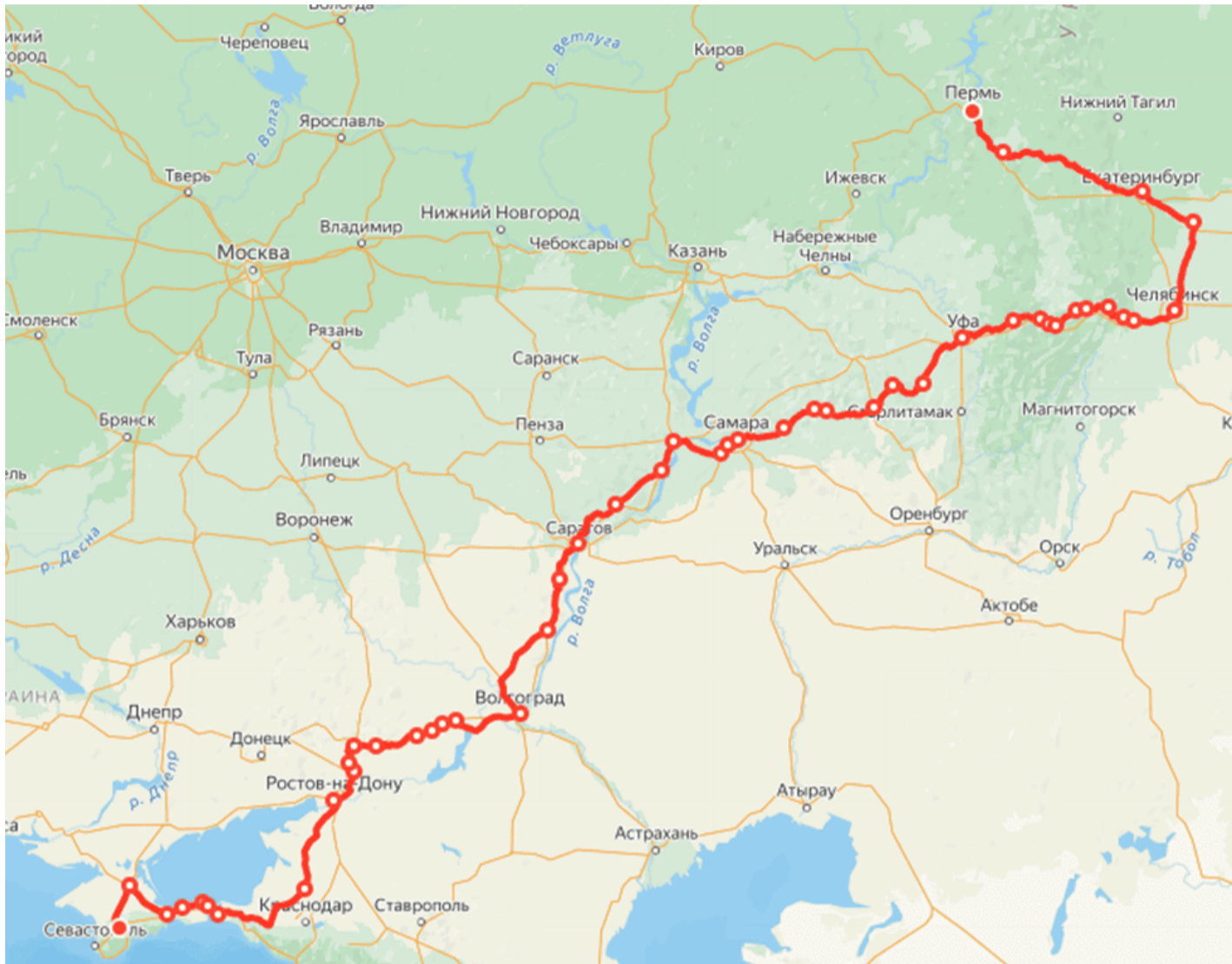
12,5

13,0

№ 11, вариант 2

2 балла

Какое количество человек проживает на территории трёх крупнейших по численности населения субъектов Российской Федерации (млн чел.), через которые проходит маршрут поезда, показанного на карте (не считая региона прибытия поезда на Урале)?

 10,75 12,75 11,25 11,75 10,25 13,25 9,25 13,75 14,75

14,25

12,25

9,75